

デジタル知識をマイペースでしっかり学べる IT人材育成科(eラーニング)

全国各地から受講可能な
eラーニングコース

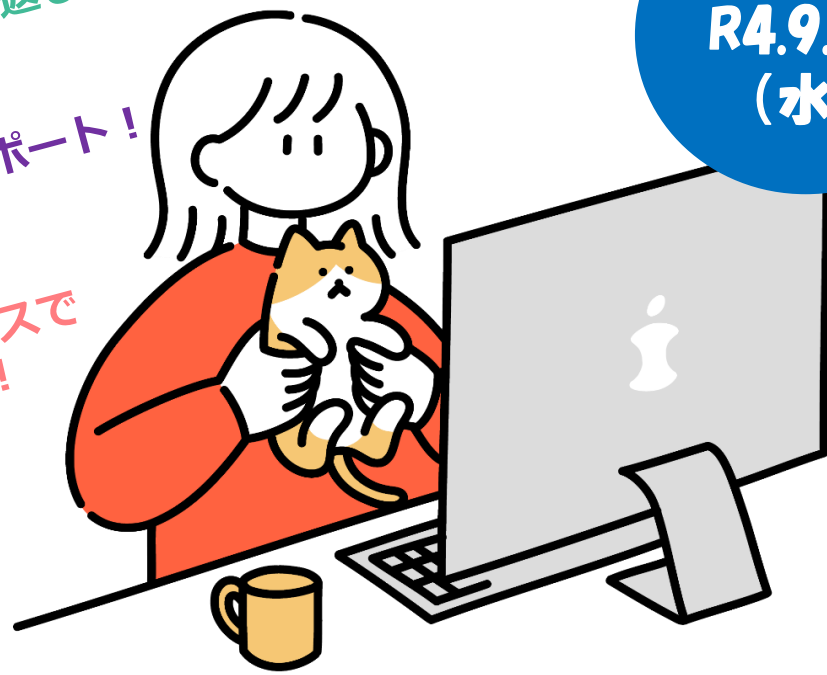
未経験からスタート!

就職や転職を目指して訓練を受講する方
転職せずに働きながら訓練を受けてスキルアップに
取り組もうとする方も訓練対象者となりました

eラーニングで
何度も繰り返し学べる!

充実の就職サポート!

空いた時間に
自分のペースで
できる!



応募締切
R4.9.21
(水)

IT初心者でも blanks があっても大丈夫!
自信をもって就職できる!!



オンライン会議



Googleの機能を使いこなす



Chatworkで効率的に!



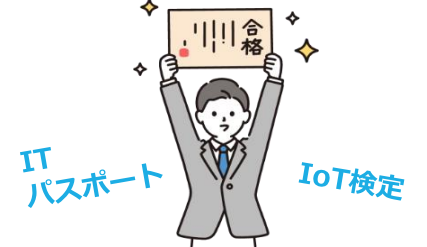
経営戦略・マーケティング



ネットショップ運営



ITスキルを身につける



訓練実施機関名：株式会社キャリアサプライ

訓練期間	令和4年10月20日(木)～令和4年12月19日(月) 2ヶ月	定員
訓練時間	144時間(1週間あたりの訓練時間 約16時間)	30名
対象者の条件	①育児・介護中の方、②居住地域に訓練実施機関がない方、③在職中の方等、訓練受講にあたって特に配慮を必要とする方。 パソコンの基本操作(キーボード・マウス操作等)ができる方。自宅にパソコン等の情報通信機器を備え、通信費の負担ができる方。	
受講できる方	求職者支援訓練を受講できる方は、一定の要件を満たす方です。 詳細は、住所地を管轄するハローワークにご相談ください。	
訓練目標 (仕上がり像)	ITの基礎知識をはじめ、経営全般(経営戦略、マーケティング、財務等)の知識など、GoogleやZOOM等の便利なITツール等のスキルと知識を身につけ、ITを活用した様々な業務改善や生産性向上ができるようになる。	
自己負担額	教材費 4,400円 (税込) ※受講料：無料	
訓練修了後に 取得できる資格	ITパスポート 任意受験:受験料 7,500円(税込) IoT検定 任意受験:受験料 8,800円(税込)	

募集期間	令和4年8月18日(木)～令和4年9月21日(水) ※募集期間の延長はいたしません
選考日	令和4年9月28日(水)
選考予約先	0952-27-7220 (9:00～18:00) (平野) ※必ず事前に予約の電話をしてください。詳細はお申込み時にお知らせします。
選考方法	オンライン選考(筆記試験・面接)
選考結果通知日	令和4年10月4日(火) ◆選考結果を発送します。

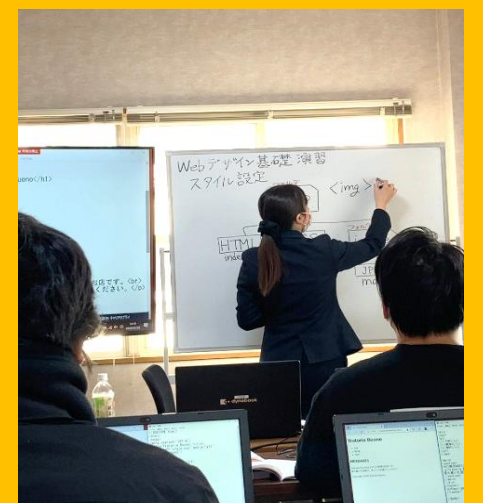
【訓練実施施設】

株式会社キャリアサプライ 研修室
〒840-0815 佐賀市天神2丁目2-28
TEL: 0952-27-7220 お問い合わせ担当者: 平野 (受付9:00～18:00)
FAX: 0952-27-7221
E-mail: careersupply@careersupply.co.jp

【施設見学会】

オンラインやお電話による説明を随時実施します!
参加申し込み・詳細はお気軽にお問い合わせください。

<訓練受講のご相談・お問合せ先> 住所地を管轄するハローワーク窓口まで!!



▲訓練の説明動画は
こちらから

＊ ＊ 訓練カリキュラム ＊ ＊

科	目	科	目	の	内	容	時間
学 科	経営システム戦略概論	職場の安全衛生とは・VDT作業について(2H) 企業と法務、経営戦略、システム戦略、開発技術、プロジェクトマネジメント等の経営・マーケティング、組織運営に関する理論					22
	IT概論	IT基礎理論、コンピュータシステム、ネットワーク、コンピュータやネットワーク等の仕組みや基礎的な技術、データベース、サーバー、ヒューマンインターフェース、算術演算子等、コンピュータの応用的な技術					13
	情報セキュリティ・Webマーケティング概論	情報セキュリティの重要性、セキュリティ事故原因、情報漏洩への対策、情報リテラシー Webマーケティング概論・SEO戦略・コンテンツマーケティング・ウェブ解析方法・ネットショップ運営の仕組み(6H)					17
	就職支援	履歴書の作成、職務経歴書作成、面接対策					2
実 技	ハードウェア・サーバ設定実習	PCの分解によるハードウェアの構造および部品(CPU、ハードディスク、メモリ、インターフェース等)の学習 Webサーバー構築実習(ドメイン設定とDNSサーバー、ファイルのアップロード等)					21
	ITツール実習	Google(ドライブ、カレンダー、ミート、ドキュメント、スプレッドシート、プレゼンテーション、フォーム他)、ZOOM、chatworkの活用					14
	IT活用計画実習	事業計画および業務改善計画の立案とプレゼンテーションの実習					20
	IT技術実習	データベース、算術演算子、コンピュータの応用的な実習					27
	成績考査	中間考査、修了考査					2
職業人講話		テーマ：●職種や仕事と現在の世の中の状況 ●企業が求める人材像					6
訓練時間		144 時間(開講式・修了式を除く)					

①就職活動にプラス「ITパスポート試験」

ITパスポート試験とは、ITを活用するすべての社会人が備えておくべきITに関する基礎的な知識が証明できる国家試験です。
資格を持っていると実務経験が無くても、専門用語や基本的な仕組みを理解しているという証明になるので、未経験でも転職に有利になります。事務系職種の人にとっても、パソコンが操作できるだけでなく、セキュリティ対策やITの基礎知識があることの証明になるため、事務系職種の転職でも取得のメリットがあります。ITパスポートの勉強をして資格を取得することは、ITに関する基礎部分を理解することに繋がり、さらに上位資格の取得も目指せるようになります。



②実務経験豊かなベテラン講師による対面指導

オンラインによる週1回の対面指導では、習得状況に応じた、未経験からでも挫折させないきめ細やかなサポートを行います。

③充実した就職サポート

長年培ったノウハウ・経験を活かし、皆様の就職活動をバックアップ致します。応募書類の書き方や面接対策、一人では磨き辛いコミュニケーションやビジネスマナーなど、社会人として必要なことをしっかり学べます。訓練の中でたくさんのスキルを身につけて、自信をもって就職活動に臨んでいただけます。
なお、当校は、職業紹介事業者のため、受講生・修了生に対して、全国での就職支援・職業紹介が可能となります。

※労働大臣許可番号 派遣：派41-01-0013 紹介：41-01-ユ-0007

＊ ＊ 修了生の声 ＊ ＊

修了生からうれしいコメントが届きました！

(基礎から学べるパソコンWeb作成科 令和4年3月修了)

オンライン授業と教室へ通学のハイブリッドで集中して学んだ2か月間で、IT知識のスキルアップができました。CS検定3級(ワープロ・表計算)、Webクリエイター能力検定試験(スタンダード)と3つの合格証書を手に入れた就職活動を進めました。修了後も親身になって職業相談や後押しをしてくださったおかげで希望のIT企業で新しい仕事に就くことができました。講師の先生、スタッフの皆さんには本当に感謝しています。

Webページ制作で実際に作成した作品



＊ ＊ 訓練カレンダー ＊ ＊

10月	日	月	火	水	木	金	土	11月	日	月	火	水	木	金	土	12月	日	月	火	水	木	金	土	
							1																	
	2	3	4	5	6	7	8		6	7	8	9	10	11	12		4	5	6	7	8	9	10	
	9	10	11	12	13	14	15		13	14	15	16	17	18	19		11	12	13	14	15	16	17	
	16	17	18	19	20	21	22		20	21	22	23	24	25	26		18	19	20	21	22	23	24	
	23	24	25	26	27	28	29		27	28	29	30					25	26	27	28	29	30	31	
	30	31																						

- ハローワーク来所日
管轄ハローワークによっては、変更になる場合があります。
- オンライン訓練日
同時双方向で実施。詳細はお尋ねください。
- キャリアコンサルティング
一人当たりの所要時間40分程度

＜訓練受講のご相談・お問合せ先＞
住所地を管轄するハローワーク窓口まで！！

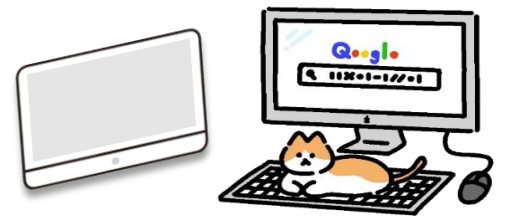
受講に必要な設備・環境

インターネットに接続できる環境 ※必須(常時接続・回線速度：1Mbps以上)
※公衆無線LAN(Free Wi-Fi等)不可

メールアドレス(メール送受信環境) ※必須

端末	パソコン ※必須	タブレット・スマホ
用途	映像視聴、実技等の職業スキル、同時双方向通信	映像視聴、同時双方向通信
OS	サポート対象のもの ※最新版推奨	
ブラウザ	Google Chrome ※必須 ※最新版推奨	サポート対象のもの ※最新版推奨
機能	マウス、キーボード、マイク、スピーカー、カメラ(内蔵を含む) ※必須	

※受講中、通信障害が多く発生した場合、受講者が新しい機器を整備できなければ受講継続ができなくなる場合があります。
※訓練施設側に通信障害が発生し、長期にわたり改善できない場合は、受講継続ができなくなる場合があります。
※オンライン訓練を開始する前に、事前説明を行います。



＊ ＊ 訓練実施施設 ＊ ＊

※受講申込書提出先及び訓練実施施設



★★★交通機関とのアクセス★★★

- ・JR長崎線 佐賀駅 徒歩5分
- ・佐賀駅バスセンター 徒歩5分
- 【住所】〒840-0815 佐賀市天神2丁目2-28
- 【連絡先】TEL:0952-27-7220 (担当：平野)



キャリアサブライ
職業訓練WEBページ

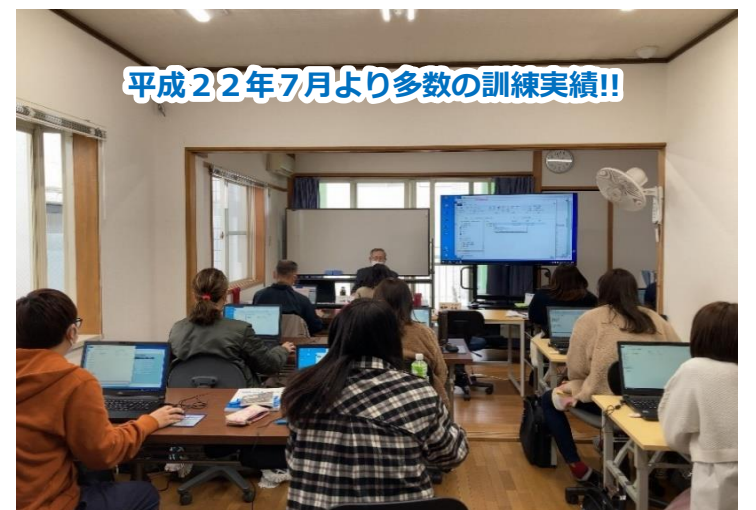


キャリアサブライHP

訓練実施機関の詳細についてはこちら



佐賀支部HP



平成22年7月より多数の訓練実績!!

☆.:* ☆.:* パソコン訓練風景 ☆.:* ☆.:*

再就職や転職を目指す方へ

月10万円の給付金+無料の職業訓練
厚生労働省 求職者支援制度